

# 用禾韻<sup>®</sup>就好運。

臭腳酮用灑 尚快活！  
省時、省工、攔省本！

農藥許可證：農藥製字第05394號

農用藥劑

禾韻<sup>®</sup>  
(賽氣滅)

2%粒劑

內容量：2公斤



惠光化學股份有限公司

地址：721台南縣麻豆鎮苓子林17-10號  
電話：06-570-2181 傳真：06-570-0065/5701352  
網址：www.huikwang.com e-mail: hkc@huikwang.com

適用病害	施藥方法及注意事項
 <p>紋枯病</p>	<ol style="list-style-type: none"> <li>1. 發病初期或分蘖盛期施藥一次。</li> <li>2. 施藥時保持田間水深3-5公分，維持3-5天。</li> <li>3. 採收前14天停止施藥。</li> </ol>



惠光化學股份有限公司 (股票代號：6508)

721 台南縣麻豆鎮苓子林17-10號 電話：06-570-2181 傳真：06-570-0065  
www.huikwang.com hkc@huikwang.com

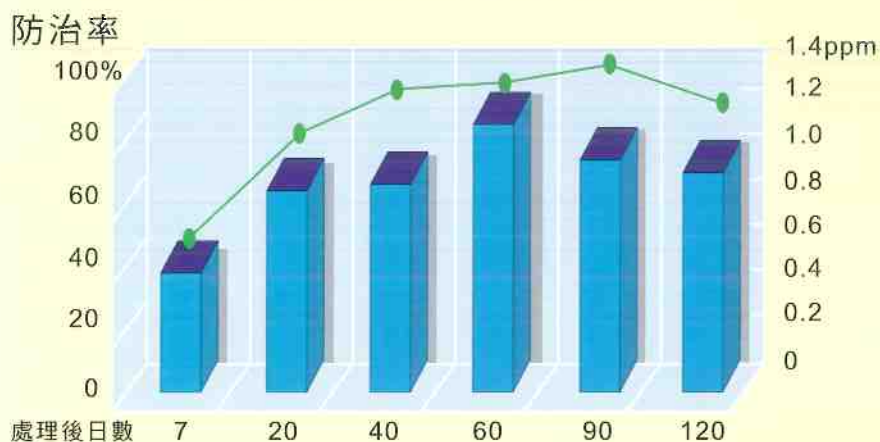
榮獲ISO 9001  
及14001驗證

# 防治水稻紋枯病，用撒1卡快活！一次就有效！

## ■ 禾韻特色

1. 抑制病原菌粒線體內的呼吸作用。
2. 阻害病原菌能量代謝，使菌絲無法生長。
3. 阻害菌核形成，減少下一期作的感染源。
4. 治療兼保護。
5. 具系統性可上下移行，需數日時間讓作物吸收及傳導。
6. 長效擋久，禾韻用一次贏過其他藥劑兩次。

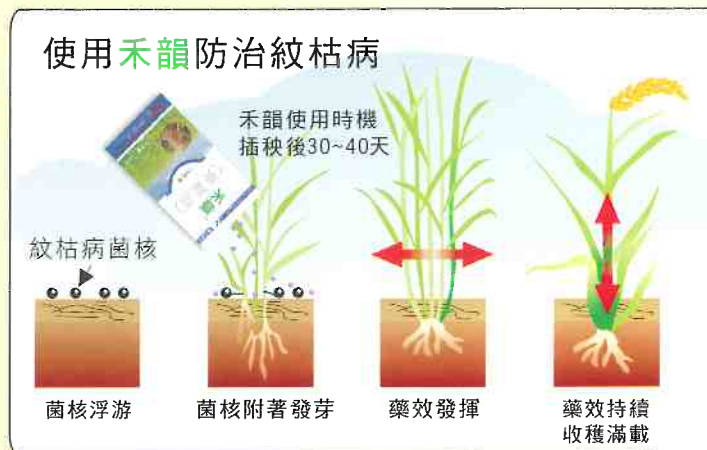
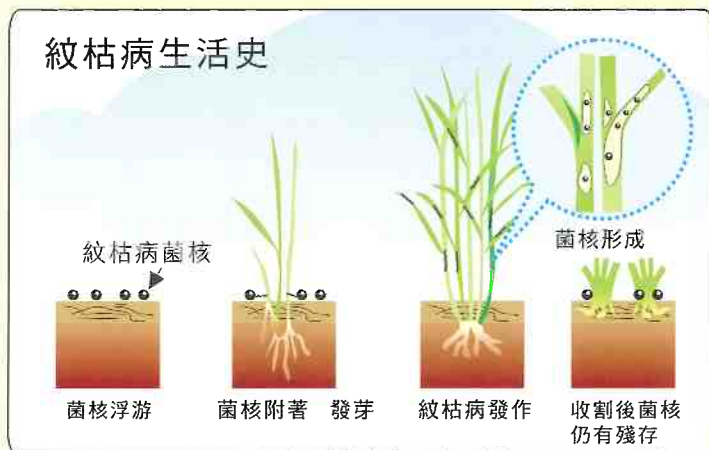
## ■ 禾韻在水稻內濃度變化情形



■ 防治率  
● 有效成份濃度

禾韻具有系統性，有效成分會被水稻吸收移行，施藥處理後40~60天，有效成分濃度即可達到防治率70%以上水平，施藥後90天濃度達到最高峰，然後再稍微降下來

## ■ 禾韻防治水稻紋枯病



## ■ 禾韻的最佳使用時機

- 插秧後30~40天為最佳用藥時機。

