

鐵金剛 出動·害蟲拼的撞!

給粉介殼蟲(白龜神)致命一擊!



粉介殼蟲→



太平洋臀紋粉介殼蟲→



日本三井
原裝進口



適用範圍	每公頃每次施藥量	稀釋倍數	施藥時期及方法	注意事項
印度棗粉介殼蟲	0.3-0.4公斤	3,000倍	害蟲發生時施藥一次	採收前9天停止施藥
番荔枝太平洋臀紋粉介殼蟲	0.4-0.5公斤	2,000倍	害蟲發生時施藥一次	採收前15天停止施藥



惠光化學股份有限公司

股票代號：6508

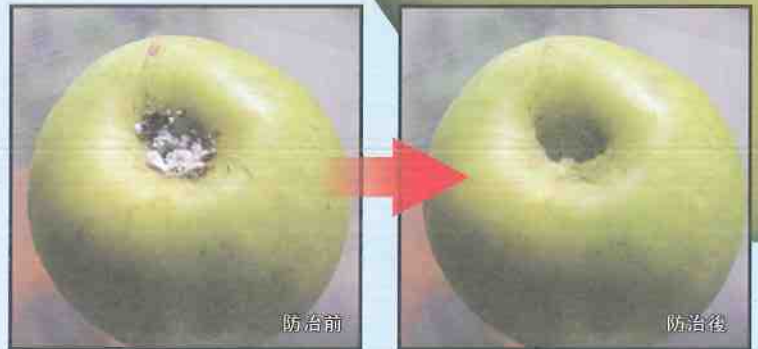
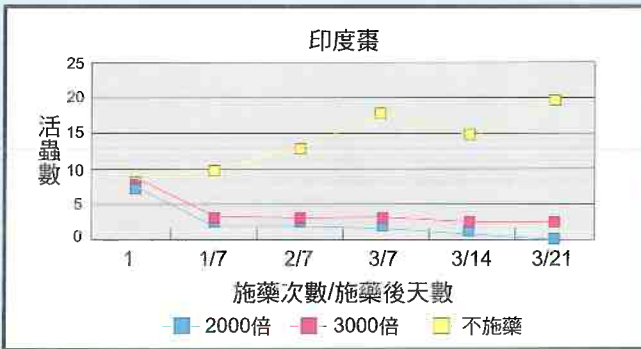
721 台南縣麻豆鎮苓子林17-10號 電話：06-570-2181 傳真：06-570-0065
www.huikwang.com hkc@huikwang.com

榮獲 ISO9001
ISO14001 驗證

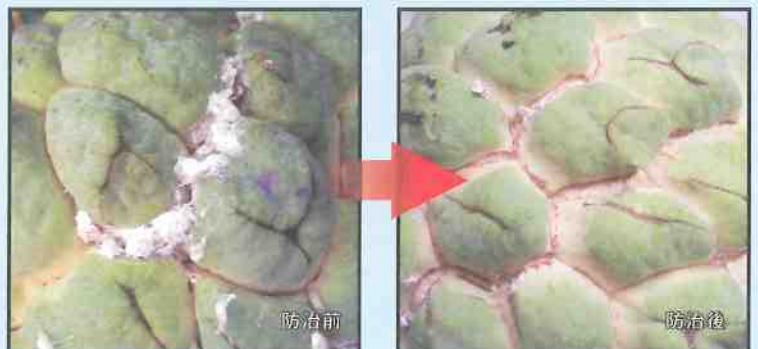
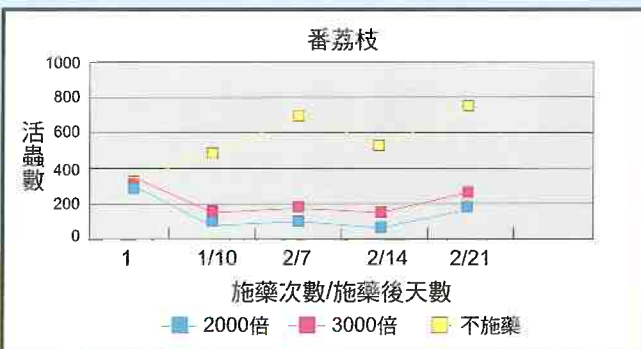
◎ 台灣常見粉介殼蟲發生時機

台灣重要粉介殼蟲生態		
害 蟲	危 害 作 物	危 害 生 態
粉介殼蟲(白龜神)	印度棗、番荔枝、柑桔、葡萄、柿、蓮霧等	秋冬季節至隔年乾燥季節發生嚴重

◎ 藥效表現

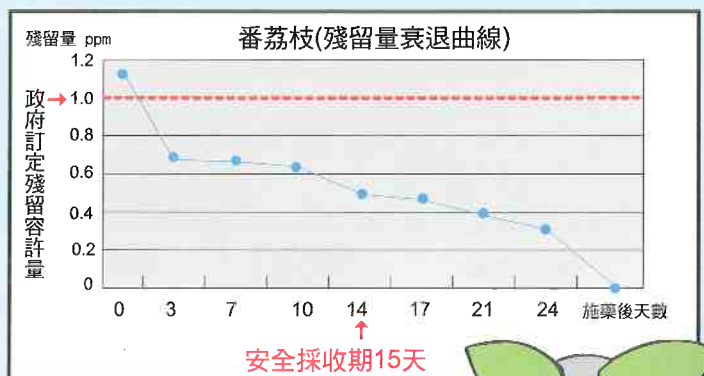
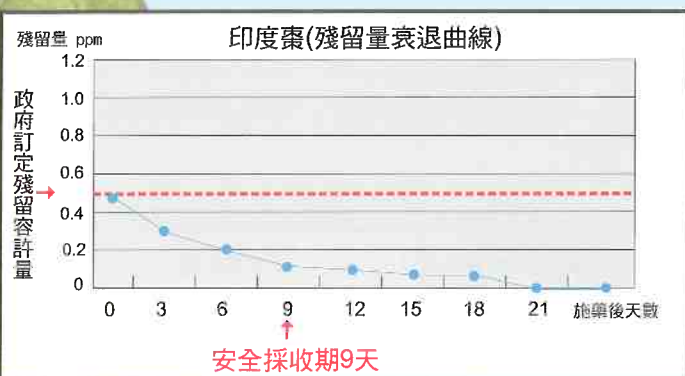


· 試驗單位：高雄區農業改良場(2006) · 作物：印度棗 · 防治對象：印度棗粉介殼蟲 · 施藥日期：1/6、1/13、1/20 · 調查日期：1/6、1/13、1/20、1/27、2/3、2/10



· 試驗單位：台東區農業改良場(2006) · 作物：番荔枝 · 防治對象：番荔枝太平洋臀紋粉介殼蟲 · 施藥日期：1/12、1/22 · 調查日期：1/12、1/22、1/29、2/05、2/12

◎ 食用安全(鐵金剛的安全採收期及殘留容許量)



作 物	安全採收期	政府訂定殘留容許量
印度棗	9天	0.5 ppm
番荔枝	15天	1.0 ppm

